

RULLGARDINER - FOREST HILL

Montering av rullgardiner utan att göra hål i väggen.

Dessa beslag plus kompletterande montagebricka erhålls utan kostnad från Lecab Fastigheter AB.

Kontakta Henrik på henrik.karlsson@lecab.se



Beslagen träs in i H1 beslaget



Här nedan följer instruktioner för montering av en modell från Jysk och en modell från Ikea, **tips från "vaktis", Jysk är lättast att montera av dessa två.**

Bredder på rullgardiner från Jysk Bäddlager "Tomma"

Stora fönstret 120X170 cm

Smala fönstret liggande 120x 170 cm

Gavel fönster 90x 210 cm

Smala fönstret stående 60x170 cm



Bredder på Rullgardiner från IKEA "Tupplur"

Stora fönstret 120x195 cm

Lilla fönstret liggande 120x195cm

Lilla fönstret stående 60x195cm

Gavel fönster 100x195cm **som kortas till 90x195 cm**



JYSK - montering

Montage av Jysk rullgardin "Roller blind blackout"



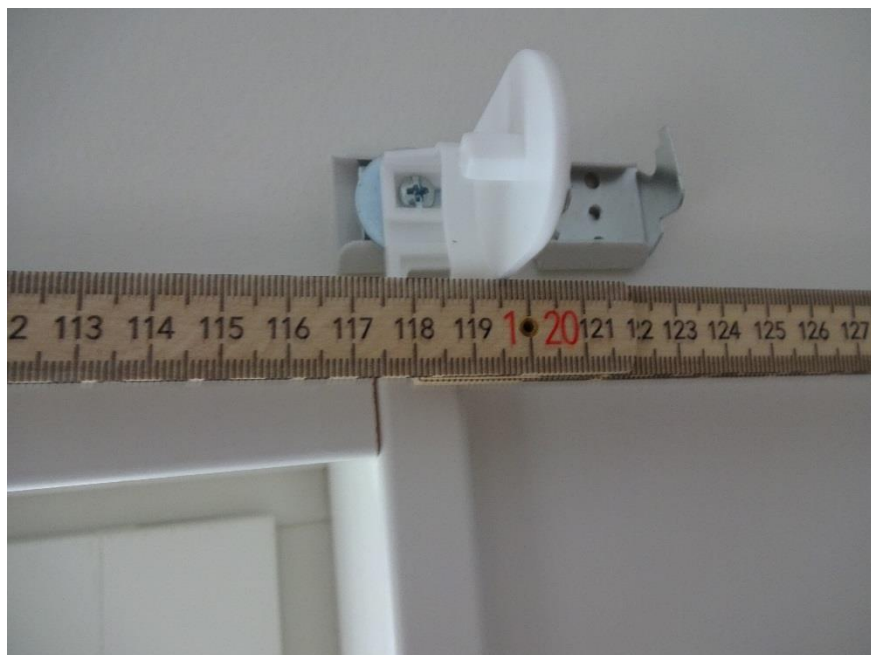
Notera att brickan ska ligga mellan gardinbeslaget och rullgardinkonsollen som ett stöd.



Kulrepskonsollen ska monteras på höger sida.



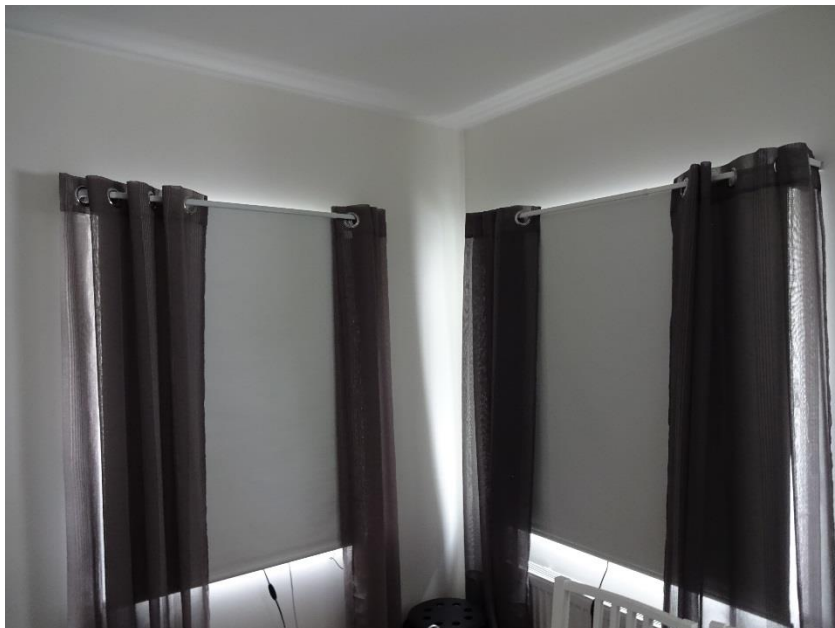
Monteringsbredd på de stora fönstren och liggande små fönster.



Använd en kirsch-krok om du vill sätta upp en gardinstång utanför rullgardin.



Om kirsch-stänger används köp de som är 90* minst 12cm djupa. Annars fungerar det även att sätta en vanlig gardinstångskrok.



IKEA - montering

Rullgardins beslag skruvas fast i montagebricka.

(För extra fixering av rullgardins hållare kan du sätta en skruv i det nedre hålet men är ej nödvändigt)





FOREST HILL

Lecab | Fastigheter

